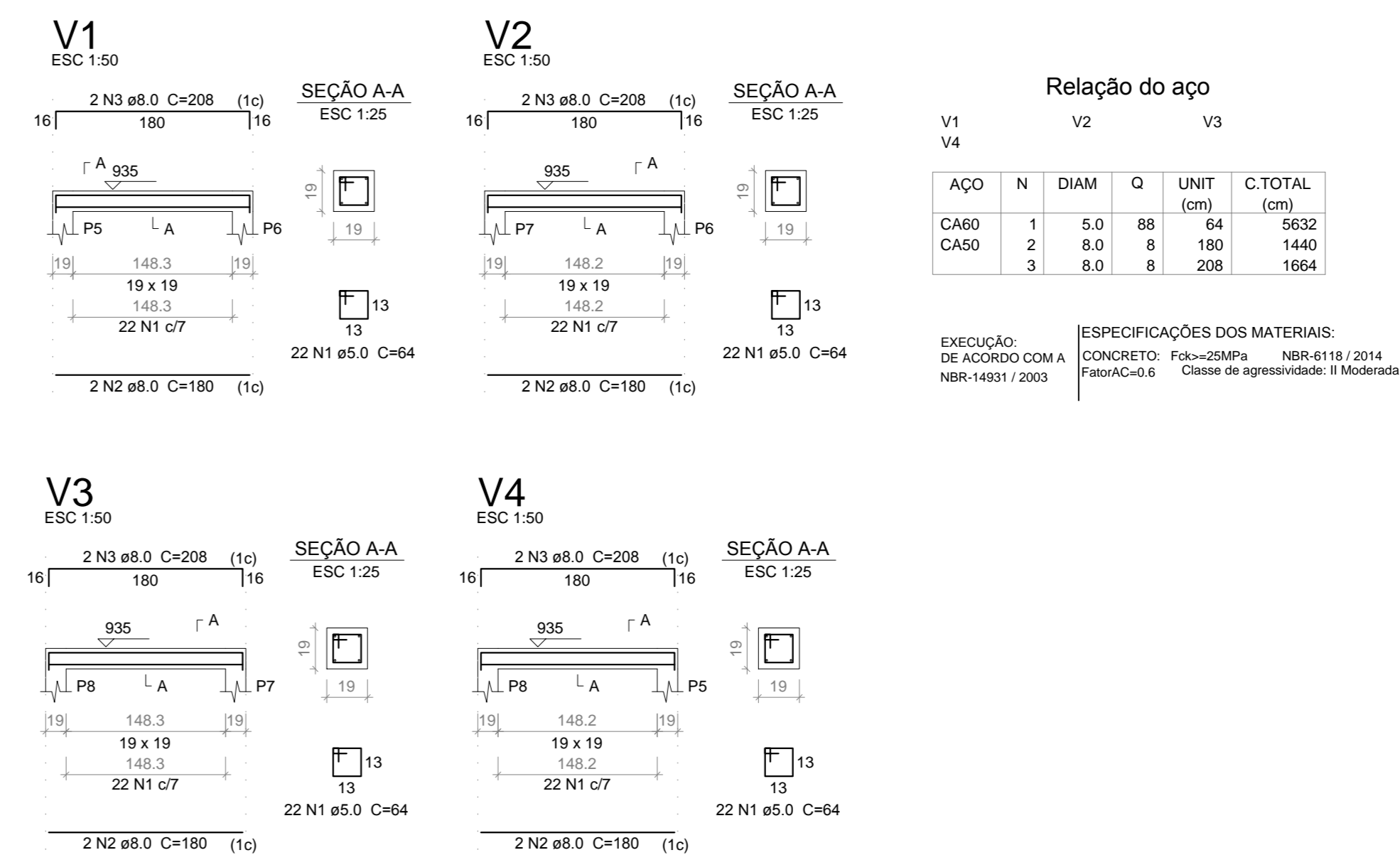


## VIGAS COBERTURA



### V1

ESC 1:50

SEÇÃO A-A  
ESC 1:25

2 N2 e#0 C=281 (1c)  
27 N1 e#0 C=58  
2 N2 e#0 C=243 (1c)

### V2

ESC 1:50

SEÇÃO A-A  
ESC 1:25

2 N5 e#0 C=267 (1c)  
1 N4 e#0 C=234 (1c)  
28 N1 e#0 C=58  
2 N2 e#0 C=243 (1c)

### V3

ESC 1:50

SEÇÃO A-A  
ESC 1:25

2 N5 e#0 C=267 (1c)  
1 N4 e#0 C=234 (1c)  
28 N1 e#0 C=58  
2 N2 e#0 C=243 (1c)

### V4

ESC 1:50

SEÇÃO A-A  
ESC 1:25

2 N5 e#0 C=281 (1c)  
27 N1 e#0 C=58  
2 N2 e#0 C=243 (1c)

### V5

ESC 1:50

SEÇÃO A-A  
ESC 1:25

2 N5 e#0 C=281 (1c)  
27 N1 e#0 C=58  
2 N2 e#0 C=243 (1c)

### V6

ESC 1:50

SEÇÃO A-A  
ESC 1:25

2 N5 e#0 C=267 (1c)  
1 N4 e#0 C=234 (1c)  
28 N1 e#0 C=58  
2 N2 e#0 C=243 (1c)

### V7

ESC 1:50

SEÇÃO A-A  
ESC 1:25

2 N5 e#0 C=267 (1c)  
1 N4 e#0 C=234 (1c)  
28 N1 e#0 C=58  
2 N2 e#0 C=243 (1c)

### V8

ESC 1:50

SEÇÃO A-A  
ESC 1:25

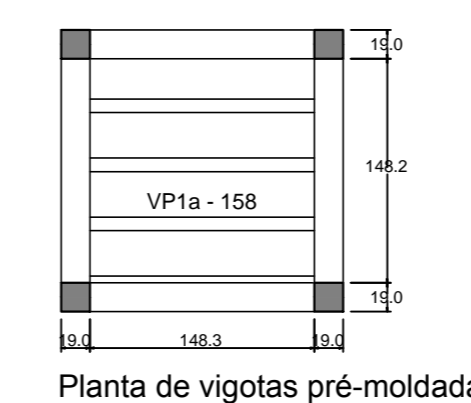
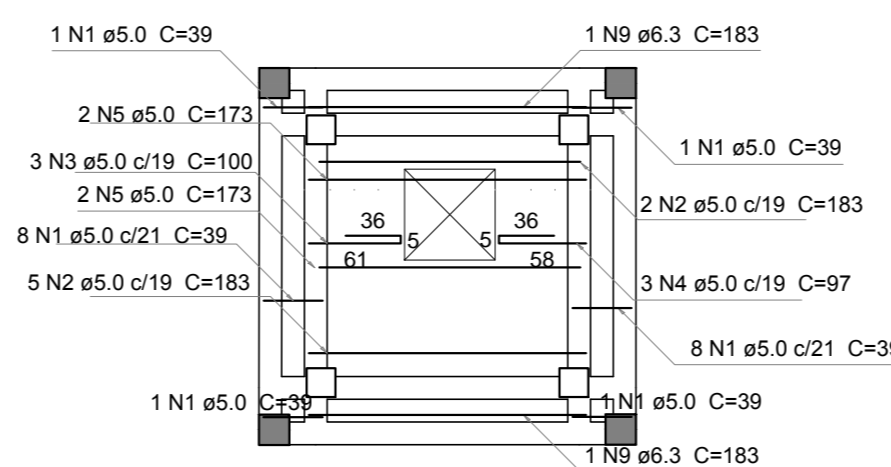
2 N5 e#0 C=281 (1c)  
27 N1 e#0 C=58  
2 N2 e#0 C=243 (1c)

#### Relação do aço

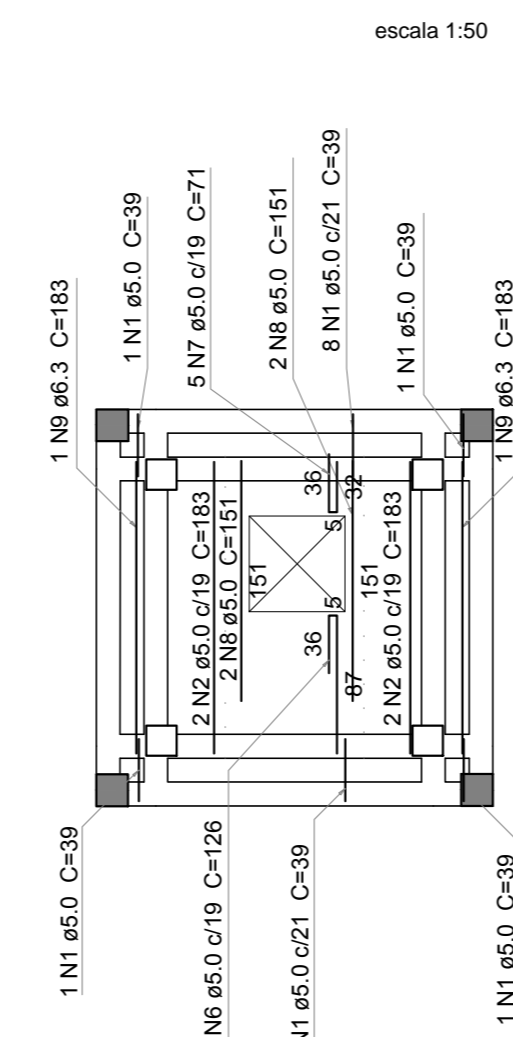
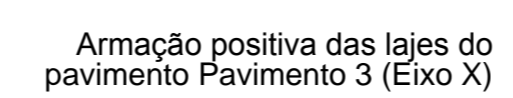
AÇO	N	DIAM	Q	UNIT (cm)	C.TOTAL (cm)
CA60	1	5,0	220	98	12760
CASO	2	8,0	16	243	3888
	3	8,0	8	231	2248
	4	8,0	4	234	936
	5	8,0	8	287	2136
	6	8,0	2	35	70

EXECUÇÃO DE ACORDO COM A NBR-14931 / 2003

ESPECIFICAÇÕES DOS MATERIAIS:  
 CONCRETO - fcd=25MPa - NBR-6118 / 2014  
 CIMENTO-CP-6 Cimento de Agranulados; II Modificado



EXECUÇÃO: DE ACORDO COM A NBR-14931 / 2003	<b>ESPECIFICAÇÕES DOS MATERIAIS:</b> <b>CONCRETO:</b> Fck=25MPa      NBR-6118 / 2014 <b>Faixa AC=0,6</b> Classe de agressividade: II Moderada
<b><u>NOTAS</u></b>	
1- Lr: CONCRETO PARA AS LAJES: fck= 25 MPa - CONSULIDA DE CIMENTO > 400 Kg/m3.	
AGREGADOS: AREIA GROSSA E PEDREGULHO Slump Test - 22 ± 2 cm.	
2- AÇO: CA50 E CA60.	
3- COBRIMENTO DAS LAJES: 3cm.	
4- LAJES PRÉ-MOLDADAS CONVENCIONAIS	



Armação positiva das lajes do pavimento Pavimento 3 (Eixo Y)

CARIMBO DE APROVAÇÕES:			
<div style="text-align: center;">  <div> <p>PREFEITURA DE</p> <h1>CATALÃO</h1> <p>Cidade que sonha e faz.</p> </div> </div>			
TIPO DE USO:			
PROJETO - TORRE DO RELÓGIO			
ESTRUTURAL	ENDEREÇO DA OBRA:		Nº DA PRANCHA: <div style="font-size: 3em; font-weight: bold;">02 / 03</div>
	AVENIDA 20 DE AGOSTO, ESQUINA COM RUA PEDRO AIRES		
	CENTRO, CATALÃO-GO		
	PROPRIETÁRIO:		
	PREFEITURA MUNICIPAL DE CATALÃO - GO		CNPJ: 01.505.643/00001-50
	AUTOR DO PROJETO:		
RESPONSÁVEL TÉCNICO:			
DESCRIÇÃO:		ÁREAS:	
ESCALA:	DATA:	DESENHO:	REVISÃO:
INDICADAS	19 / 09 / 2019	THAYNARA CORREA	